

Ontkalkingsprocedure B HW-serie (Heetwatersysteem)

1.

RENEGITE 50g

**UN2967
SULPHAMIC
ACID**

**BRAVILOR
BONAMAT**

**UN2967
SULPHAMIC
ACID**

Lees de veiligheidsinstructies.

2.

Los 100 gram Renegite op in 1 liter handwarm water (ca. 40° C). Roer de ontkalkeroplossing door, zodat het middel goed oplost.

3.

PIN-code: 1x K, 3x N (↑↑↑), 1x M (↓) en 1x N (↑) indrukken.

4.

Druk op toets M.

5.

Druk op toets M.

6.

Druk op toets M.

7.

Druk op toets G om het ontkalkingsprogramma te selecteren.

8.

Druk op toets L om te bevestigen.

9.

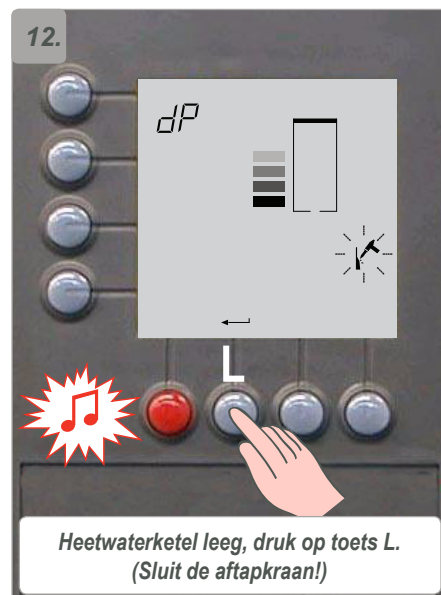
Het ontkalkingssymbool knippert. Geluidssignaal klinkt en de niveaublokjes knipperen.



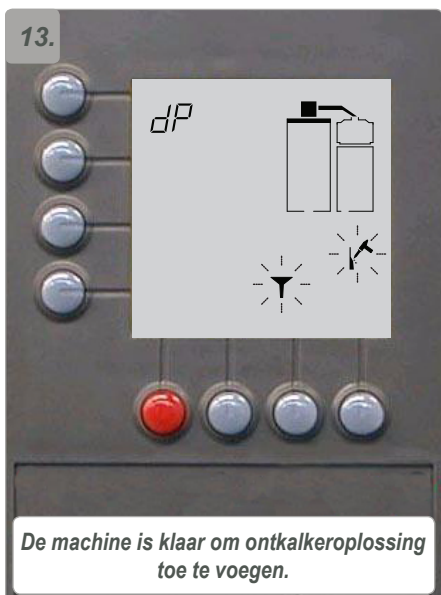
Leeg de heetwaterketel via de aftapkraan.



Trek de overlooppijp aan het stukje slang omhoog om de ketel volledig te drainen (aftapkraan open!).



Heetwaterketel leeg, druk op toets L. (Sluit de aftapkraan!)



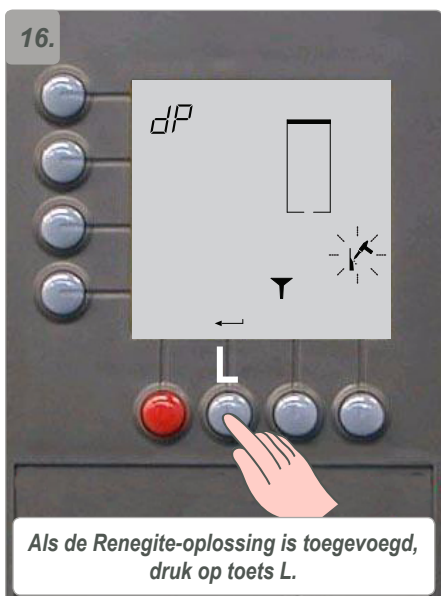
De machine is klaar om ontkalkeroplossing toe te voegen.



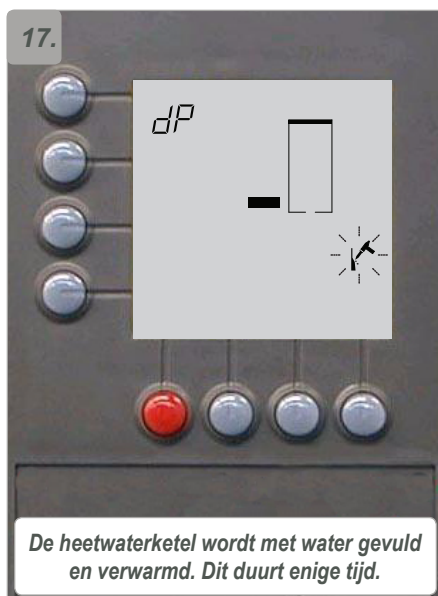
Verwijder het dopje van de vulopening voor Renegite-oplossing.



Plaats de trechter in de vulopening. Giet de Renegite-oplossing voorzichtig via de trechter.



Als de Renegite-oplossing is toegevoegd, druk op toets L.

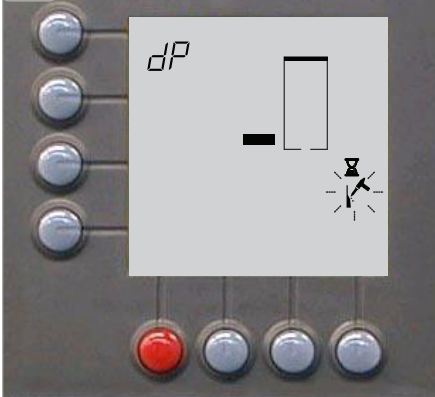


De heetwaterketel wordt met water gevuld en verwarmd. Dit duurt enige tijd.



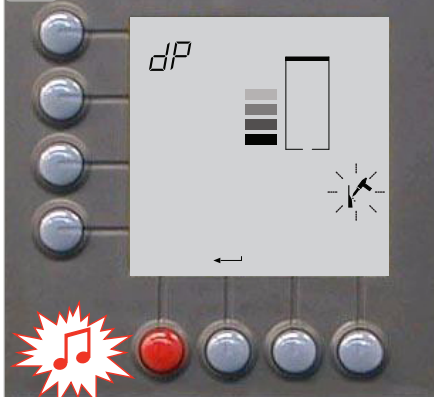
Giet zelf heet water in de heetwaterketel tot net boven de kalkrand. Dit versnelt het ontkalkingsproces.

19.



Wachttijd (5 minuten) ivm inwerken Renegite.

20.



De heetwaterketel is vol.

21.



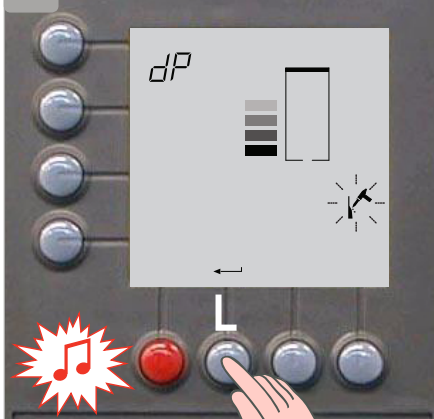
Leeg de heetwaterketel via de aftapkraan.

22.



Trek de overlooppijp aan het stukje slang omhoog om de ketel volledig te drainen (aftapkraan open!).

23.



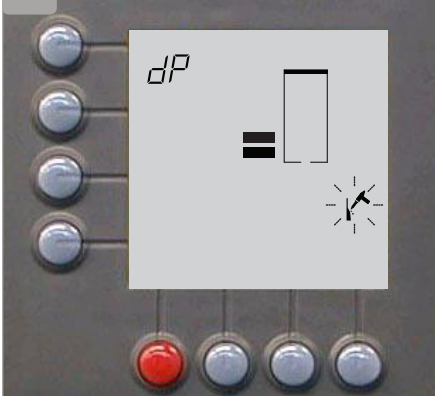
Heetwaterketel leeg, druk op toets L. (Sluit de aftapkraan!)

24.



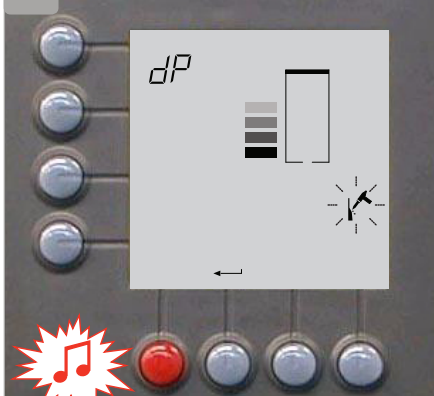
Giet zelf heet water in de heetwaterketel tot net boven de kalkrand. Dit versnelt het ontkalkingsproces.

25.



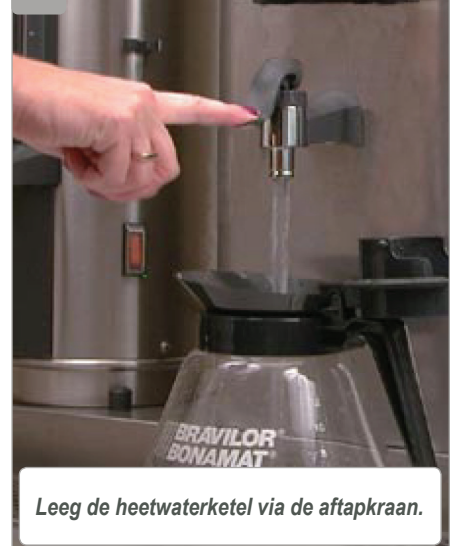
De heetwaterketel wordt met water gevuld en verwarmd. Dit duurt enige tijd.

26.

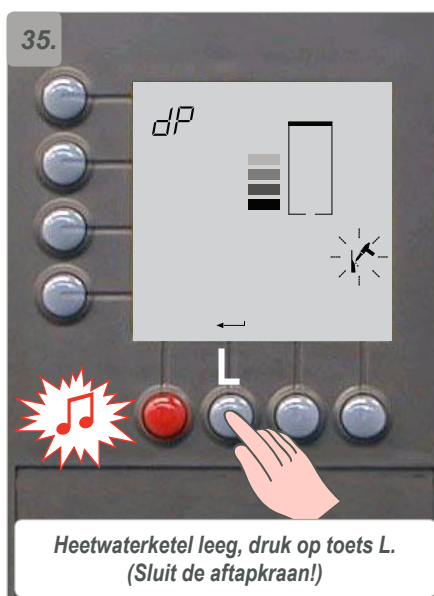
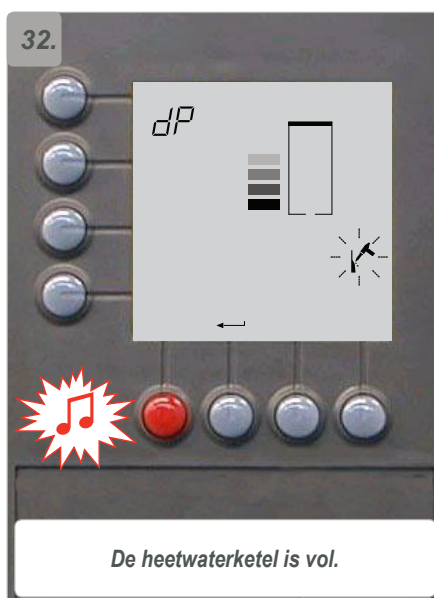
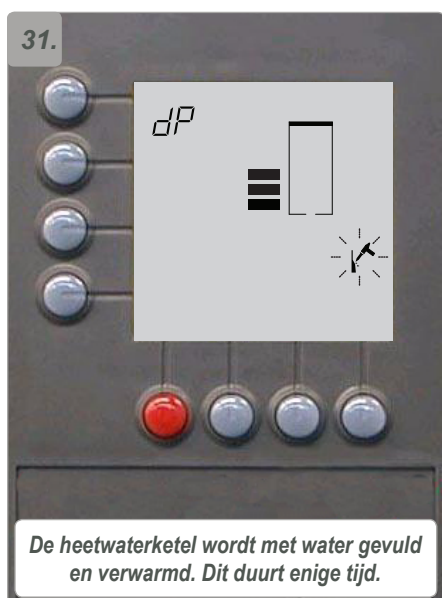
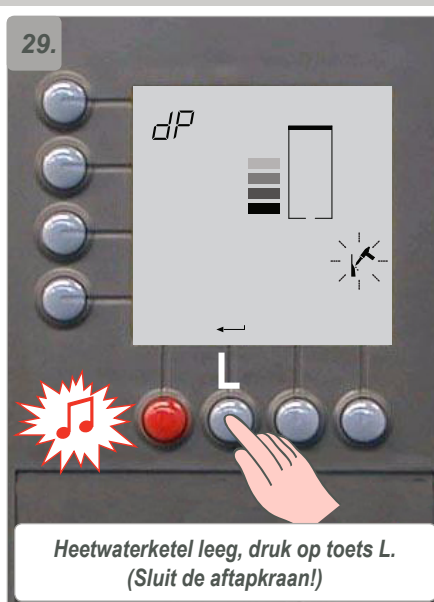


De heetwaterketel is vol.

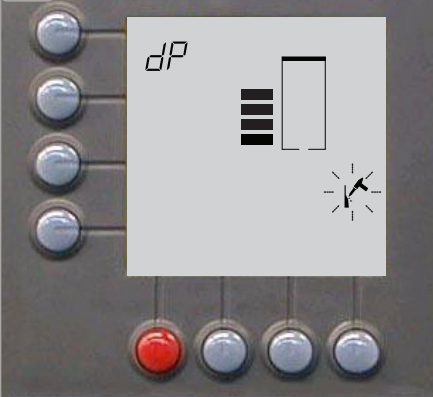
27.



Leeg de heetwaterketel via de aftapkraan.

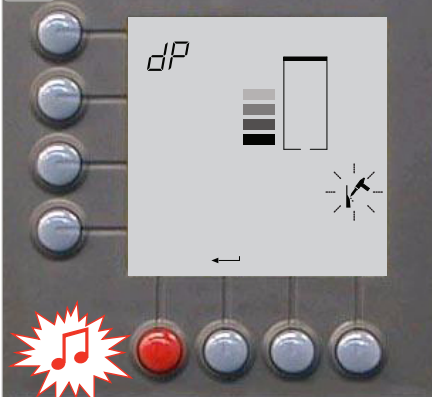


37.



De heetwaterketel wordt met water gevuld en verwarmd. Dit duurt enige tijd.

38.



De heetwaterketel is vol.

39.



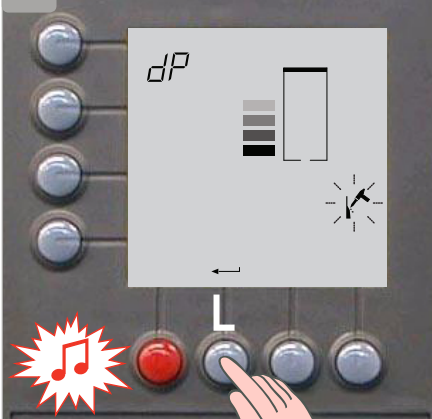
Leeg de heetwaterketel via de aftapkraan.

40.



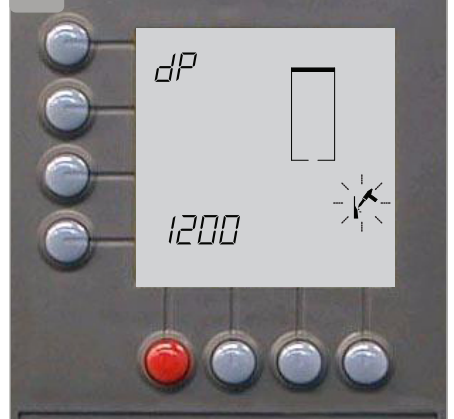
Trek de overlooppijp aan het stukje slang omhoog om de ketel volledig te drainen (aftapkraan open!).

41.



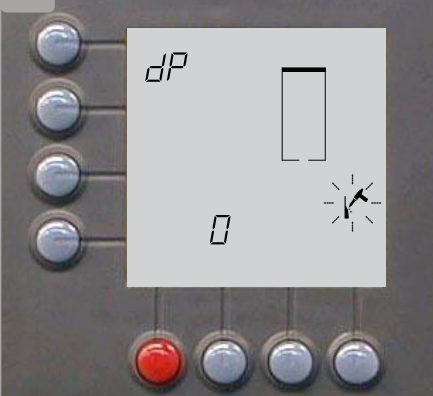
Heetwaterketel leeg, druk op toets L. (Sluit de aftapkraan!)

42.



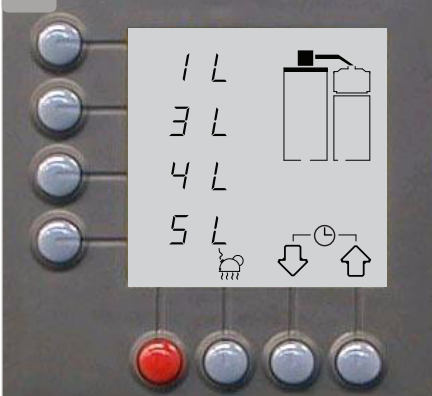
De tellerstand verschijnt in het display.

43.



De tellerstand wordt automatisch op nul gezet.

44.



Ontkalkingsprogramma afgesloten en weer terug in het gebruikersmenu..

Opmerking:
Referentie model B5 HW L/R